

# Relatório Analítico dos Investimentos em maio de 2018

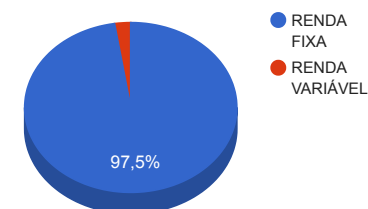
Carteira consolidada de investimentos - base (maio / 2018)

Produto / Fundo	Disponibilidade Resgate	Carência	Saldo	Particip. S/ Total	Qtde. Cotistas	% S/ PL Fundo	RESOLUÇÃO 3.922 / 4.392 / 4.604
CAIXA BRASIL IRF-M 1+ TÍTULOS PÚBLICOS FI RENDA FIXA LP	D+0	Não há	1.573.306,53	4,57%	236	0,08%	Artigo 7º, Inciso I, Alínea " b "
BB IRF-M 1 TÍTULOS PÚBLICOS FIC RENDA FIXA PREVIDENCIÁRIO	D+0	Não há	2.623.229,21	7,62%	1.230	0,02%	Artigo 7º, Inciso I, Alínea " b "
CAIXA BRASIL 2020 II TÍTULOS PÚBLICOS FI RENDA FIXA	D+0	17/08/2020	420.623,40	1,22%	20	0,64%	Artigo 7º, Inciso I, Alínea " b "
CAIXA BRASIL IMA-B 5 TÍTULOS PÚBLICOS FI RENDA FIXA LP	D+0	Não há	1.599.092,09	4,64%	737	0,02%	Artigo 7º, Inciso I, Alínea " b "
BB IMA-B TÍTULOS PÚBLICOS FI RENDA FIXA PREVIDENCIÁRIO	D+1	Não há	3.042.837,42	8,84%	584	0,08%	Artigo 7º, Inciso I, Alínea " b "
BB IMA-B 5 FIC RENDA FIXA PREVIDENCIÁRIO LP	D+1	Não há	2.565.559,87	7,45%	376	0,11%	Artigo 7º, Inciso I, Alínea " b "
BB IDKA 2 TÍTULOS PÚBLICOS FI RENDA FIXA PREVIDENCIÁRIO	D+1	Não há	2.425.570,06	7,04%	742	0,04%	Artigo 7º, Inciso I, Alínea " b "
CAIXA BRASIL IRF-M 1 TÍTULOS PÚBLICOS FI RENDA FIXA	D+0	Não há	1.725.377,14	5,01%	1.416	0,01%	Artigo 7º, Inciso I, Alínea " b "
BB IRF-M TÍTULOS PÚBLICOS FI RENDA FIXA PREVIDENCIÁRIO	D+1	Não há	405.447,27	1,18%	727	0,01%	Artigo 7º, Inciso I, Alínea " b "
CAIXA BRASIL IMA-B 5+ TÍTULOS PÚBLICOS FI RENDA FIXA LP	D+0	Não há	3.094.709,38	8,99%	194	0,35%	Artigo 7º, Inciso I, Alínea " b "
CAIXA BRASIL IMA GERAL TÍTULOS PÚBLICOS FI RENDA FIXA LP	D+0	Não há	1.520.897,79	4,42%	192	0,13%	Artigo 7º, Inciso I, Alínea " b "
BB IMA-B 5+ TÍTULOS PÚBLICOS FI RENDA FIXA PREVIDENCIÁRIO	D+2	Não há	2.236.746,24	6,50%	211	0,29%	Artigo 7º, Inciso I, Alínea " b "
CAIXA NOVO BRASIL FIC RENDA FIXA REFERENCIADO IMA-B LP	D+0	Não há	2.888.847,27	8,39%	300	0,14%	Artigo 7º, Inciso III, Alínea " a "
CAIXA ALIANÇA TÍTULOS PÚBLICOS FI RENDA FIXA	D+0	Não há	1.123.394,07	3,26%	101	0,40%	Artigo 7º, Inciso IV, Alínea " a "
MONTE CARLO INSTITUCIONAL IMA-B 5 FI RENDA FIXA	D+1800	Não há	1.323.521,75	3,84%	13	0,99%	Artigo 7º, Inciso IV, Alínea " a "
TMJ IMA-B FI RENDA FIXA	D+31 ou D+1461	Não há	1.241.573,56	3,61%	17	0,62%	Artigo 7º, Inciso IV, Alínea " a "
BB PERFIL FIC RENDA FIXA REFERENCIADO DI PREVIDENCIÁRIO LP	D+0	Não há	3.605.898,59	10,47%	724	0,09%	Artigo 7º, Inciso IV, Alínea " a "
PREMIUM FIDC SÊNIOR	Não se aplica	Não se aplica	171.860,94	0,50%	98	0,18%	Artigo 7º, Inciso VII, Alínea " a "
CAIXA BRASIL IBX 50 FI AÇÕES	D+4	Não há	844.772,22	2,45%	84	0,59%	Artigo 8º, Inciso I, Alínea " a "
<b>TOTAL -</b>			<b>34.433.264,80</b>				

Enquadramentos na Resolução 3.922/2010, 4.392/2014 e Política de Investimentos - base (maio / 2018)

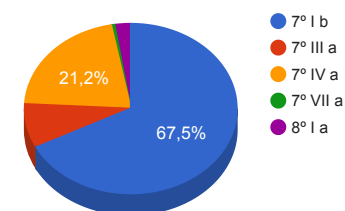
Artigos - Renda Fixa	Resolução %	Carteira \$	Carteira %	Estratégia de Alocação			GAP Superior
				Inferior %	Alvo %	Superior %	
Artigo 7º, Inciso I, Alínea " b "	100,00%	23.233.396,40	67,47%	15,00%	25,00%	70,00%	869.888,96
Artigo 7º, Inciso III, Alínea " a "	60,00%	2.888.847,27	8,39%	5,00%	10,00%	60,00%	17.771.111,61
Artigo 7º, Inciso IV, Alínea " a "	40,00%	7.294.387,97	21,18%	5,00%	10,00%	30,00%	3.035.591,47
Artigo 7º, Inciso VI, Alínea " a "	15,00%	0,00	0,00%	7,00%	15,00%	15,00%	5.164.989,72
Artigo 7º, Inciso VII, Alínea " a "	5,00%	171.860,94	0,50%	2,00%	5,00%	5,00%	1.549.802,30
Artigo 7º, Inciso VII, Alínea " b "	5,00%	0,00	0,00%	2,00%	5,00%	5,00%	1.721.663,24
<b>Total Renda Fixa</b>	<b>100,00%</b>	<b>33.588.492,58</b>	<b>97,55%</b>	<b>36,00</b>	<b>70,00</b>	<b>190,00</b>	<b>-</b>

Distribuição por Segmento



Artigos - Renda Variável	Resolução %	Carteira \$	Carteira %	Estratégia de Alocação			GAP Superior
				Inferior %	Alvo %	Superior %	
Artigo 8º, Inciso I, Alínea " a "	30,00%	844.772,22	2,45%	2,00%	5,00%	10,00%	2.598.554,26
Artigo 8º, Inciso II, Alínea " a "	20,00%	0,00	0,00%	2,00%	5,00%	10,00%	3.443.326,48
Artigo 8º, Inciso III	10,00%	0,00	0,00%	7,00%	10,00%	10,00%	3.443.326,48
Artigo 8º, Inciso IV, Alínea " a "	5,00%	0,00	0,00%	2,00%	5,00%	5,00%	1.721.663,24
Artigo 8º, Inciso IV, Alínea " b "	5,00%	0,00	0,00%	2,00%	5,00%	5,00%	1.721.663,24
<b>Total Renda Variável</b>	<b>30,00%</b>	<b>844.772,22</b>	<b>2,45%</b>	<b>15,00</b>	<b>30,00</b>	<b>40,00</b>	<b>-</b>

Distribuição por Artigo / Resolução



Estratégia de Alocação para os Próximos 5 Anos

Artigos - Renda Fixa	Base: maio / 2018		Limite Inferior (%)	Limite Superior (%)
	Carteira (\$)	Carteira (%)		
Artigo 7º, Inciso I, Alínea " b "	23.233.396,40	67,47%	15,00%	70,00%
Artigo 7º, Inciso III, Alínea " a "	2.888.847,27	8,39%	5,00%	60,00%
Artigo 7º, Inciso IV, Alínea " a "	7.294.387,97	21,18%	5,00%	30,00%
Artigo 7º, Inciso VI, Alínea " a "	0,00	0,00%	7,00%	15,00%
Artigo 7º, Inciso VII, Alínea " a "	171.860,94	0,50%	2,00%	5,00%
Artigo 7º, Inciso VII, Alínea " b "	0,00	0,00%	2,00%	5,00%
Artigo 7º, Inciso VII, Alínea " c "	0,00	0,00%	0,00%	5,00%
<b>Total Renda Fixa</b>	<b>33.588.492,58</b>	<b>97,55%</b>	<b>36,00</b>	<b>190,00</b>

Artigos - Renda Variável	Base: maio / 2018		Limite Inferior (%)	Limite Superior (%)
	Carteira (\$)	Carteira (%)		
Artigo 8º, Inciso I, Alínea " a "	844.772,22	2,45%	2,00%	10,00%
Artigo 8º, Inciso II, Alínea " a "	0,00	0,00%	2,00%	10,00%
Artigo 8º, Inciso III	0,00	0,00%	7,00%	10,00%
Artigo 8º, Inciso IV, Alínea " a "	0,00	0,00%	2,00%	5,00%
Artigo 8º, Inciso IV, Alínea " b "	0,00	0,00%	2,00%	5,00%
<b>Total Renda Variável</b>	<b>844.772,22</b>	<b>2,45%</b>	<b>15,00</b>	<b>40,00</b>

Enquadramentos na Resolução 4.604 por Gestores - base (maio / 2018)

Artigo 14º - O total das aplicações dos recursos do regime próprio de previdência social em fundos de investimento e carteiras administradas não pode exceder a 5% (cinco por cento) do volume total de recursos de terceiros gerido por um mesmo gestor ou por gestoras ligadas ao seu respectivo grupo econômico, assim definido pela CVM em regulamentação específica. (NR)

Gestão	Valor	% s/ Carteira	% s/ PL Gestão
BB GESTÃO DE RECURSOS DTVM	16.905.288,66	49,10%	0,00%
CAIXA ECONÔMICA FEDERAL	14.791.019,89	42,96%	0,00%
ROMA ASSET	1.323.521,75	3,84%	0,43%
Elleven Gestora de Recursos	1.241.573,56	3,61%	0,47%
FINAXIS CORRETORA	171.860,94	0,50%	0,18%

Retorno dos investimentos de Renda Fixa e Benchmark's - base (maio / 2018)

	Mês	Ano	3 meses	6 meses	12 meses	24 meses	Taxa adm	VaR - Mês	Volatilidade - 12 meses
101,50% do IPCA + 5,75% ao ano	0,74%	3,01%	1,73%	3,80%	7,02%	15,42%	-	-	-
PREMIUM FIDC SÊNIOR	-0,78%	-4,20%	-1,88%	-2,96%	-6,54%	-18,03%	0,15%	0,835%	3,51%
CDI	0,52%	2,64%	1,57%	3,19%	7,66%	21,92%	-	-	-
BB PERFIL FIC RENDA FIXA REFERENCIADO DI PREVIDENCIÁRIO LP	0,51%	2,63%	1,57%	3,23%	7,75%	22,10%	0,20%	0,018%	0,10%
CAIXA ALIANÇA TÍTULOS PÚBLICOS FI RENDA FIXA	0,45%	2,43%	1,44%	2,96%	7,44%	21,48%	0,20%	0,035%	0,11%
IRF-M 1	0,20%	2,52%	1,37%	3,10%	8,17%	22,97%	-	-	-
CAIXA BRASIL IRF-M 1 TÍTULOS PÚBLICOS FI RENDA FIXA	0,19%	2,45%	1,32%	3,03%	7,99%	22,55%	0,20%	0,285%	0,31%
BB IRF-M 1 TÍTULOS PÚBLICOS FIC RENDA FIXA PREVIDENCIÁRIO	0,18%	2,43%	1,30%	3,00%	7,95%	22,36%	0,10%	0,282%	0,32%
IMA-B 5+	-4,65%	0,37%	-4,89%	1,16%	7,21%	25,90%	-	-	-
CAIXA BRASIL IMA-B 5+ TÍTULOS PÚBLICOS FI RENDA FIXA LP	-4,58%	0,35%	-4,86%	1,11%	6,98%	25,41%	0,20%	3,933%	5,95%
BB IMA-B 5+ TÍTULOS PÚBLICOS FI RENDA FIXA PREVIDENCIÁRIO	-4,62%	0,29%	-4,92%	1,05%	6,96%	24,99%	0,20%	3,937%	5,96%
IMA-B	-3,16%	1,48%	-2,39%	2,32%	8,72%	25,38%	-	-	-
CAIXA BRASIL 2020 II TÍTULOS PÚBLICOS FI RENDA FIXA	-0,82%	0,82%	1,73%	1,88%	5,52%	13,11%	0,20%	1,061%	3,95%
TMJ IMA-B FI RENDA FIXA	-2,71%	0,29%	-2,79%	1,55%	7,29%	24,47%	1,30%	1,948%	3,34%
CAIXA NOVO BRASIL FIC RENDA FIXA REFERENCIADO IMA-B LP	-3,07%	1,51%	-2,32%	2,34%	8,46%	24,98%	0,20%	2,566%	4,04%
BB IMA-B TÍTULOS PÚBLICOS FI RENDA FIXA PREVIDENCIÁRIO	-3,17%	1,39%	-2,44%	2,21%	8,45%	24,83%	0,20%	2,606%	4,16%
IRF-M 1+	-2,62%	2,22%	-0,65%	3,71%	11,09%	32,73%	-	-	-

Retorno dos investimentos de Renda Fixa e Benchmark's - base (maio / 2018)

	Mês	Ano	3 meses	6 meses	12 meses	24 meses	Taxa adm	VaR - Mês	Volatilidade - 12 meses
CAIXA BRASIL IRF-M 1+ TÍTULOS PÚBLICOS FI RENDA FIXA LP	-2,71%	2,15%	-0,91%	3,57%	10,66%	31,88%	0,20%	2,352%	3,17%
IRF-M	-1,85%	2,32%	-0,09%	3,60%	10,37%	29,87%	-	-	-
BB IRF-M TÍTULOS PÚBLICOS FI RENDA FIXA PREVIDENCIÁRIO	-1,86%	2,25%	-0,15%	3,50%	10,13%	29,28%	0,20%	1,602%	2,33%
IMA-B 5	-1,56%	2,35%	0,46%	3,25%	9,82%	23,40%	-	-	-
MONTE CARLO INSTITUCIONAL IMA-B 5 FI RENDA FIXA	-0,84%	4,37%	3,54%	5,64%	16,92%	31,14%	1,30%	3,080%	11,50%
BB IMA-B 5 FIC RENDA FIXA PREVIDENCIÁRIO LP	-1,57%	2,26%	0,42%	3,15%	9,62%	22,98%	0,20%	1,305%	1,97%
CAIXA BRASIL IMA-B 5 TÍTULOS PÚBLICOS FI RENDA FIXA LP	-1,59%	2,25%	0,39%	3,13%	9,58%	22,93%	0,20%	1,313%	1,97%
IMA Geral	-1,43%	2,32%	-0,16%	3,22%	9,22%	26,00%	-	-	-
CAIXA BRASIL IMA GERAL TÍTULOS PÚBLICOS FI RENDA FIXA LP	-1,49%	2,10%	-0,32%	2,98%	8,77%	25,62%	0,20%	1,383%	2,07%
IDKA IPCA 2 Anos	-1,02%	2,81%	1,39%	4,00%	10,66%	25,09%	-	-	-
BB IDKA 2 TÍTULOS PÚBLICOS FI RENDA FIXA PREVIDENCIÁRIO	-0,84%	2,87%	1,32%	3,76%	10,05%	23,60%	0,20%	1,010%	1,48%

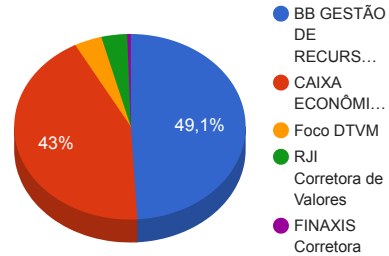
Retorno dos investimentos de Renda Variável e Benchmark's - base (maio / 2018)

	Mês	Ano	3 meses	6 meses	12 meses	24 meses	Taxa adm	VaR - Mês	Volatilidade - 12 meses
IBX-50	-10,88%	0,68%	-10,26%	6,92%	22,66%	57,65%	-	-	-
CAIXA BRASIL IBX 50 FI AÇÕES	-10,99%	0,45%	-10,87%	6,75%	23,69%	51,37%	0,70%	12,935%	17,94%

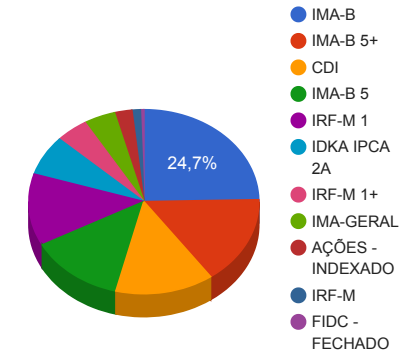


Distribuição dos ativos por Administradores e Sub-Segmentos - base (maio / 2018)

Administrador	Valor	%
BB GESTÃO DE RECURSOS DTVM	16.905.288,66	49,10%
CAIXA ECONÔMICA FEDERAL	14.791.019,89	42,96%
Foco DTVM	1.323.521,75	3,84%
RJI Corretora de Valores	1.241.573,56	3,61%
FINAXIS Corretora	171.860,94	0,50%



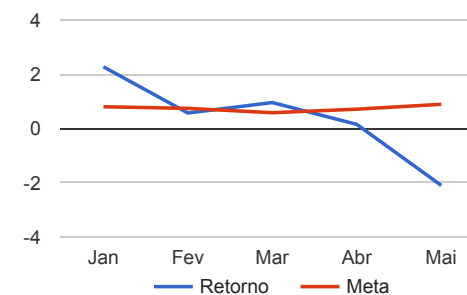
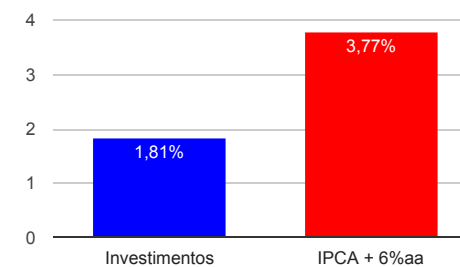
Sub-segmento	Valor	%
IMA-B	8.496.780,00	24,68%
IMA-B 5+	5.331.455,62	15,48%
CDI	4.729.292,66	13,73%
IMA-B 5	4.585.275,36	13,32%
IRF-M 1	4.348.606,35	12,63%
IDKA IPCA 2A	2.425.570,06	7,04%
IRF-M 1+	1.573.306,53	4,57%
IMA-GERAL	1.520.897,79	4,42%
AÇÕES - INDEXADO	844.772,22	2,45%
IRF-M	405.447,27	1,18%
FIDC - FECHADO	171.860,94	0,50%



Retorno e Meta Atuarial acumulados no ano de 2018

Mês	Saldo Anterior	Aplicações	Resgates	Saldo Atual	Retorno (\$)	Retorno (%)	Meta (%)	Gap (%)	VaR (%)
Janeiro	32.650.414,95	662.400,00	450.144,31	33.608.856,98	746.186,34	2,27%	0,80%	283,31%	1,70%
Fevereiro	33.608.856,98	617.800,00	464.435,26	33.954.570,31	192.348,59	0,57%	0,74%	77,15%	1,79%
Março	33.954.570,31	794.000,00	615.000,00	34.459.090,88	325.520,57	0,95%	0,58%	165,22%	1,26%
Abril	34.459.090,88	734.790,00	500.000,00	34.746.037,03	52.156,15	0,15%	0,71%	21,24%	1,18%
Mai	34.746.037,03	904.000,00	480.000,00	34.433.264,80	-736.772,23	-2,09%	0,89%	-235,72%	2,03%
Acumulado no ano					579.439,42	1,81%	3,77%	48,07%	

Acumulado no Ano



Retorno dos Investimentos após as movimentações (aplicações e resgates) no mês de maio / 2018

Ativos de Renda Fixa	Sado Anterior	Aplicações	Resgates	Saldo Atual	Retorno (R\$)	Retorno (%)	VaR - Mês (%)	Instituição(%)
BB PERFIL FIC RENDA FIXA REFERENCIADO DI PREVIDENCIÁRIO LP	3.587.686,35	0,00	0,00	3.605.898,59	18.212,24	0,51%	0,02%	0,51%
CAIXA ALIANÇA TÍTULOS PÚBLICOS FI RENDA FIXA	1.598.234,62	0,00	480.000,00	1.123.394,07	5.159,45	0,32%	0,04%	0,45%
BB IRF-M 1 TÍTULOS PÚBLICOS FIC RENDA FIXA PREVIDENCIÁRIO	2.618.476,82	0,00	0,00	2.623.229,21	4.752,39	0,18%	0,28%	0,18%
CAIXA BRASIL IRF-M 1 TÍTULOS PÚBLICOS FI RENDA FIXA	943.097,21	780.000,00	0,00	1.725.377,14	2.279,93	0,13%	0,29%	0,19%
PREMIUM FIDC SÊNIOR	173.206,24	0,00	0,00	171.860,94	-1.345,30	-0,78%	0,83%	-0,78%
CAIXA BRASIL 2020 II TÍTULOS PÚBLICOS FI RENDA FIXA	424.083,30	0,00	0,00	420.623,40	-3.459,90	-0,82%	1,06%	-0,82%
BB IDKA 2 TÍTULOS PÚBLICOS FI RENDA FIXA PREVIDENCIÁRIO	2.446.224,73	0,00	0,00	2.425.570,06	-20.654,67	-0,84%	1,01%	-0,84%
MONTE CARLO INSTITUCIONAL IMA-B 5 FI RENDA FIXA	1.338.443,99	0,00	0,00	1.323.521,75	-14.922,24	-1,11%	3,08%	-1,11%
CAIXA BRASIL IMA GERAL TÍTULOS PÚBLICOS FI RENDA FIXA LP	1.543.937,52	0,00	0,00	1.520.897,79	-23.039,73	-1,49%	1,38%	-1,49%
BB IMA-B 5 FIC RENDA FIXA PREVIDENCIÁRIO LP	2.606.390,37	0,00	0,00	2.565.559,87	-40.830,50	-1,57%	1,30%	-1,57%
BB IRF-M TÍTULOS PÚBLICOS FI RENDA FIXA PREVIDENCIÁRIO	287.971,42	124.000,00	0,00	405.447,27	-6.524,15	-1,58%	1,60%	-1,86%
CAIXA BRASIL IMA-B 5 TÍTULOS PÚBLICOS FI RENDA FIXA LP	1.624.879,62	0,00	0,00	1.599.092,09	-25.787,53	-1,59%	1,31%	-1,59%
CAIXA BRASIL IRF-M 1+ TÍTULOS PÚBLICOS FI RENDA FIXA LP	1.617.119,26	0,00	0,00	1.573.306,53	-43.812,73	-2,71%	2,35%	-2,71%
TMJ IMA-B FI RENDA FIXA	1.276.235,35	0,00	0,00	1.241.573,56	-34.661,79	-2,72%	1,95%	-2,72%
CAIXA NOVO BRASIL FIC RENDA FIXA REFERENCIADO IMA-B LP	2.980.338,98	0,00	0,00	2.888.847,27	-91.491,71	-3,07%	2,57%	-3,07%
BB IMA-B TÍTULOS PÚBLICOS FI RENDA FIXA PREVIDENCIÁRIO	3.142.323,56	0,00	0,00	3.042.837,42	-99.486,14	-3,17%	2,61%	-3,17%
CAIXA BRASIL IMA-B 5+ TÍTULOS PÚBLICOS FI RENDA FIXA LP	3.243.281,83	0,00	0,00	3.094.709,38	-148.572,45	-4,58%	3,93%	-4,58%
BB IMA-B 5+ TÍTULOS PÚBLICOS FI RENDA FIXA PREVIDENCIÁRIO	2.344.984,81	0,00	0,00	2.236.746,24	-108.238,57	-4,62%	3,94%	-4,62%
<b>Total Renda Fixa</b>					<b>-632.423,40</b>	<b>-1,85%</b>	<b>1,76%</b>	

Retorno dos Investimentos após as movimentações (aplicações e resgates) no mês de maio / 2018

Ativos de Renda Variável	Sado Anterior	Aplicações	Resgates	Saldo Atual	Retorno (R\$)	Retorno (%)	VaR - Mês (%)	Instituição(%)
CAIXA BRASIL IBX 50 FI AÇÕES	949.121,05	0,00	0,00	844.772,22	-104.348,83	-10,99%	12,93%	-10,99%
Total Renda Variável					-104.348,83	-10,99%	12,93%	